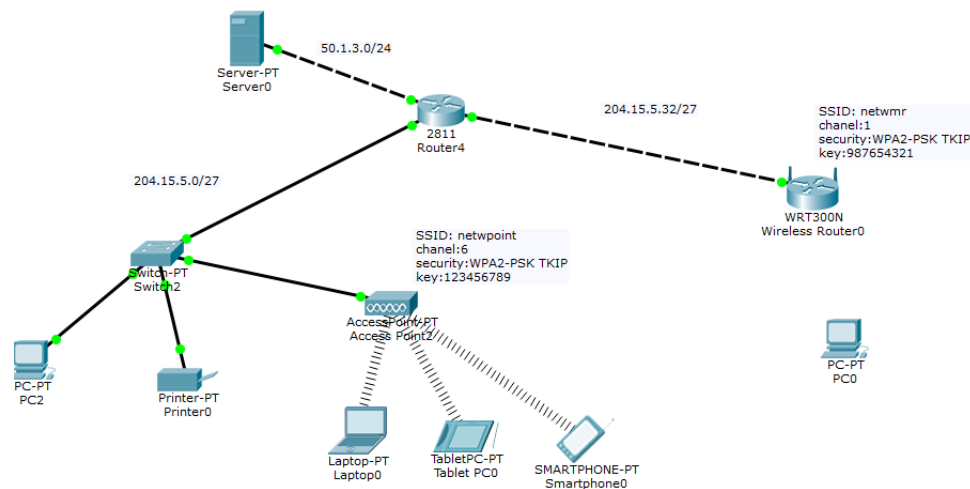


Etude d'un réseau sans fil Normes 802.11/WI-FI

1 cas simple

1. Réaliser sur Packet Tracer le réseau suivant :



2. Configurer le schéma d'adressage (les adresses IPv4, les masques de sous réseaux et les passerelles)
3. Configurer le point d'accès (access point) et le modem routeur sans fil (Wireless router)(SSID, Channel, Security) ?
4. Connecter les Laptop, Tablette et le Smartphone au point d'accès via l'interface réseau sans fil
5. Connecter le PC0 au modem routeur sans fil via l'interface réseau sans fil
6. Configurer la fonction DHCP server du modem routeur sans fil
7. Vérifier l'adresse IP de **PC0**
8. Executer "show ip route" le routeur. Que remarquez-vous ?
9. Executer un "ping" de l'imprimante à partir de PC2 et du Laptop0 à partir de PC2. Que remarquez-vous ?
10. Executer un "ping" du **serveur** à partir de PC2 et à partir de PC0. Que remarquez-vous ?
11. Accéder au mode de configuration CGI du modem routeur sans fil via **PC0** ?
12. Changer le mot de passe de configuration du modem routeur sans fil ?
13. Accéder nouvelle fois au mode de configuration CGI du modem routeur sans fil via **PC0** ?