

Exercice 1:

Soit la fonction de transfert suivante.

$$4PY(P) + Y(P) = 2X(P)$$

calculer la fonction de transfert inverse pour

1 - réponse impulsionnelle

2 - réponse unitaire

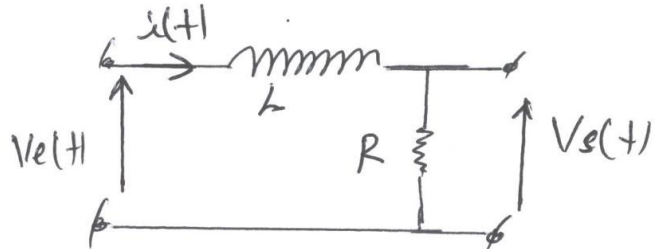
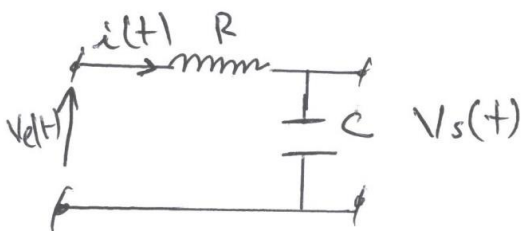
Exercice 2

calculer la fonction de transfert inverse?

$$X(P) = \frac{(P^2+4)P^4 + 2P^4(P+3) + (P+3)(P^2+4)6}{(P+3)(P^2+4)P^4}$$

Exercice 3

démontre que ces systèmes à 1^{er} ordre



(calculer la fonction de transfert)

Exercice 4

démontre que ce système a 2^e ordre

