

(1)

دالة الطلب

$$C = 20 + 0.18y_d \quad | \quad y_d = y$$

$$I = I_0 = 20$$

$$G = G_0 = 10$$

$$\begin{pmatrix} r = 0 \\ R = 0 \end{pmatrix}$$

مشتق جزئي

$$k = 30$$

$$y_1 = \frac{1}{1-b} (a + I_0 + G_0)$$

$$y_1 = \frac{1}{1-0.18} (20 + 20 + 10)$$

$$y_1 = \frac{1}{0.12} (30) = \underline{250}$$

$$dy = \frac{1}{1-b} dR_0 \Rightarrow \frac{1}{0.12} \times 30 =$$

$$\underline{dy = 250}$$

$$y_{**} = \frac{1}{1-0.18} (20 + 20 + 10 + 30)$$

$$y_{**} = \frac{1}{0.12} (80) = \underline{667}$$

$$y_1 + dy = 250 + 150 = 400$$

$$y = \frac{1}{0.12} \frac{30}{110} = 150$$

$$dy_1 = \frac{-1}{1-b} \Delta \Pi_0$$

$$dy_1 = \frac{-1}{0.12} 20$$

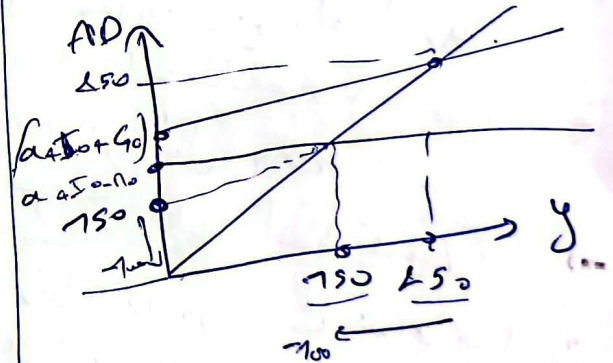
$$dy_1 = -167$$

$$y_2 = \frac{1}{1-0.12} (20 + 20 + 10 - 20)$$

$$y_2 = \frac{1}{0.12} (30) = 150$$

$$\Rightarrow dy = y_2 - y_1 \Rightarrow 150 - 250$$

$$\Rightarrow \underline{-100 = dy}$$



$$H = 20 + 0.12y$$

$$y_2 = \frac{1}{1-b_{new}} (a + I_0 + G_0 + \Delta \Pi_0)$$

$$y_2 = \frac{1}{1-0.12+0.12} (20 + 20 + 10 - 20)$$

$$y_2 = \frac{1}{0.14} (30) = \underline{75}$$

$$\underline{y_2 = 75}$$

(18)

تصنيفاً و الدراجها الصادر الوارد

في مثل هذه المصنوع ، يظهر أثر العبارة الخارجية في ظل بيانه سعر الصرف ،
حيث تخرج الصادر الوارد والوارد

الصادر ، من عتار الحقتن = طلب السلع المصنوع .
الوارد من عتار التهرب = طلب السلع الاخرى .

الفائدة العامة :

في ظل الوارد المتقلبة ، كل زيادة في الصادرات = تنوي ابي زيادة في

الدخل القومي في ظل السجل السابق بقية الأثر السام ، و هو
أثر المضاعف .

الكنفي في ظل التبعية الواردات ، فانه زيادة الصادرات تنوي الحسب
زيادة الواردات ، وهذا التهرب يقلل من أثر الزيادة في الصادرات .

⑥ ادراج الصادر

$y_2 = 250$

$y_1 = 400$

$x = 30$

$ay = 150 =$

$ay = -100 =$

⑦ ادراج الوارد ، $\pi = 20$

$y = C + I + G$ $\rightarrow y_0 = 150$
 $y = C + I + G + X_0$ $\rightarrow y_2 = 400$ $ay = 150$ (4)

$y = C + I + G + X_0 - \pi_0$ $\rightarrow y_2 = 300$ $ay = -100$

$X_0 - \pi_0 / \pi = 11000000$ $\rightarrow y_3 = 27277$ $ay = -12777$

عند تراجع الواردات، فلاحظ ان تراجع الدخل الوطني بالمثل مضاعف
 الواردات، وبما ان الصادرات أكبر من الواردات $X > \pi$

الدخل $y_2 < y_0$ ، أي قبل تراجع الصادرات، والواردات مع.
 وعند ذلك يكون التغيير في الدخل الوطني بايجاباً أو النقصان، مرتبطاً
 بالتغيير في المشتقة في كل من الصادرات والواردات.

عند تراجع الواردات التابعة للدخل في المصدر الأجنبي على الدخل الوطني.

$(y = C + I + G + X - \pi)$

$y = C + I_0 + G_0 + X_0 - \pi_0 + my$ $\Rightarrow y_3 = 27277$ $ay = -12777$

نلاحظ ان التغيير في أكبر من التغيير السابق أي حاله الواردات متساوية
 مما يدل ان الواردات التابعة للدخل الوطني، الذي يزيد كلما زاد الدخل
 القومي الذي يكون مقدار المضاعف بالمثل مضاعف.

صافي الصادرات هو الفرق بين الصادرات والواردات.

قيمة الواردات تتبع الدخل، بينما الصادرات لها قيمة مستقلة.

$\pi = 24002 (27277) = 95,45$

$NX = 30 - 95,45 = -65,45$

$$dy = 75 - 250 = \underline{-175}$$

$$dy = \frac{1}{1-b+m} \Delta r = \frac{-1}{0.14} \Delta r = \underline{-50}$$

$$X - r = \quad | \quad X = \quad \textcircled{2}$$

$$\Delta r \Rightarrow \Delta y = 45,45 \text{ L2}$$

$$\Delta r = 20,2 (45,45) = \underline{2}$$

$$dy = \frac{1}{1-b+m} \Delta r \Rightarrow$$

$$\frac{1}{1-0,18+0,02} \Delta r \Rightarrow$$

$$\frac{1}{1-0,18+0,02} \Delta r \Rightarrow 4,55$$

عدد مقدار الأثر الكسري ف هذا أثر
زيادة اصدار الرأسمال

$$4,55 = 45,45 - 10$$

$$X - r = \underline{4,55}$$

تدقيق 02

سؤال 05
زيادة اصدار الرأسمال بـ 10

يزداد الدخل الوطني X عناصره هي

طلب خارجي مالم والخدمات. \leftarrow يزداد AD
وفي ظل التشغيل التام يزداد AS
وبما ان الوردات تابعة للدخل فهي تزداد ايضا
مما يولد أثر تبادل مع اصدار ربح.

الملاحظة: اصدار الرأسمال لا يمكن ان
تكون فعالة بصور التامة في ظل
تبعية الوردات للدخل.

$$dy = \frac{1}{1-b+m} \Delta r \Rightarrow \frac{1}{1-0,18+0,02} \times 10$$

$$dy = 45,45$$

لو كانت متقلة سيكون الزيادة في الدخل
الوطني $dy = 50$.

$$dy = \frac{1}{0,12} \times 10 = 50$$