

حل السلسلة رقم 02

انطلقت مؤسسة الانتصار في نشاطها بتاريخ 2021/03/05 وكانت تكاليفها الثابتة = 5000 وعتبة المردودية =

20000، إذا كان هامش الامان يساوي الى ربع عتبة المردودية قم بما يلي:

1- كم بلغ معدل الامان وقم باعداد الجدول التفاضلي ثم علق على النتيجة.

2- مثل عتبة المردودية بيانيا

3- ما هو تاريخ تحقق العتبة حسابيا

-1

التكاليف الثابتة = 5000

عتبة المردودية = 20000 = تكاليف الثابتة / % هامش على التكاليف المتغيرة

% هامش على التكاليف المتغيرة = 20000 / 5000 = 0.25

هامش الامان = 4/1 = عتبة المردودية = 4 / 20000 = 5000

هامش الامان = رقم الاعمال - عتبة المردودية

رقم الاعمال = عتبة المردودية + هامش الامان = 20000 + 5000 = 25000

% هامش هلى التكاليف المتغيرة = هامش على التكاليف المتغيرة / رقم الاعمال (من الجدول التفاضلي)

هامش على التكاليف المتغيرة = رقم الاعمال × % هامش هلى التكاليف المتغيرة

= 6250 = 0.25 × 25000

التكاليف المتغيرة = رقم الاعمال - هامش على التكاليف المتغيرة (من الجدول التفاضلي)

= 18750 = 6250 - 25000

أ - معدل الامان = هامش الامان / رقم الاعمال = 25000 / 5000 = 0.2 اي 20 %

ب- إعداد الجدول التفاضلي

البيان	المبالغ	النسبة من رقم الاعمال (كل مبلغ يقسم على رقم الاعمال)
رقم الاعمال	25000	100 %
التكاليف المتغيرة	(18750)	75 %
الهامش على التكاليف المتغيرة	6250	25 %
التكاليف الثابتة	(5000)	20 %
النتيجة	1250	5 %

نسبة النتيجة هي 5 % وهي نسبة منخفضة وهنا نقوم بمقارنتها بنسبة الفائدة من البنوك فاذا كانت مثلا 8 % وبالتالي على المؤسسة رفع نسبة النتيجة بدراسة التكاليف المتغيرة والعمل على تخفيضها

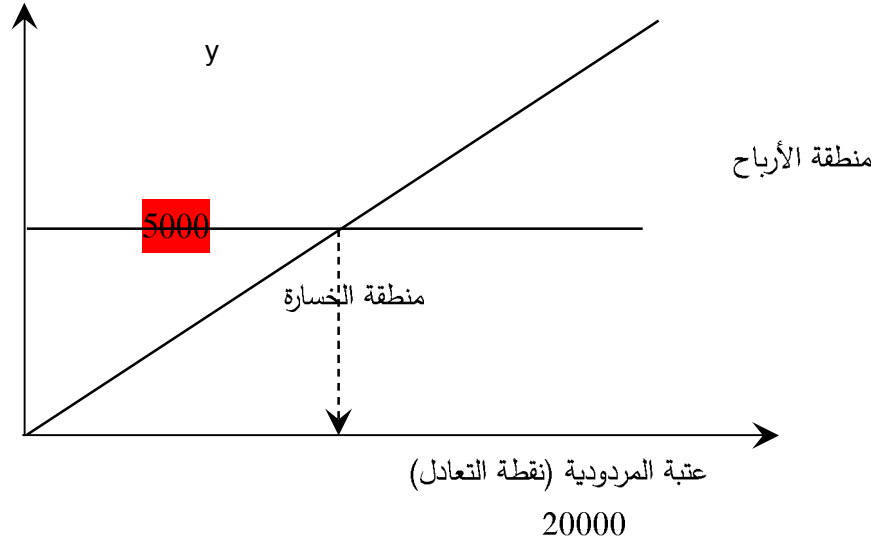
2- تمثيل العتبة

نختار احدى الطرق

بيانيا: الطريقة الأولى: التكاليف الثابتة = هـ / تكلفة المتغيرة

$$y_1 = b \quad y_1 = 5000 \quad \text{معادلة التكاليف الثابتة:}$$

$$y_2 = a.x \quad y_2 = 0.25 x \quad \text{معادلة الهامش على التكلفة المتغيرة:}$$



3- تاريخ تحقق العتبة

$$\text{عتبة المردودية بالاشهر} = (\text{عتبة المردودية بالقيمة} / \text{رقم الاعمال}) \times 12$$

$$9.6 = 12 \times (25000 / 20000) =$$

$$\text{وبالتالي 9 أشهر و } 18 = 30 \times 0.6 \text{ يوما}$$

$$9 \text{ أشهر و } 18 \text{ يوما}$$

$$\text{التاريخ } 2021/03/05$$

$$\text{مارس} + 9 \text{ أشهر اي تحقق العتبة في ديسمبر } 2021$$

$$5 \text{ أيام} + 18 \text{ يوما} = 23 \text{ في شهر}$$

$$\text{تاريخ تحقق العتبة هو } 23 \text{ ديسمبر } 2021$$

التمرين الثاني

التوزيع	الورشة 3	الورشة 2	الورشة 1	التموين	البيان
15600	71000	24800	83000	55400	مج التوزيع الثاني
10000	66000	16800	58000	49400	الأعباء المتغيرة
5600	5000	8000	25000	6000	الاعباء الثابتة
1	1.2	0.9	0.8	1.1	معامل التحميل
5600	6000	7200	20000	6600	الاعباء الثابتة المحملة عقلايا
0	1000	800-	5000-	600	فوارق التحميل
15600	72000	24000	78000	56000	مجموع التوزيع الثاني بعد التحميل العقلائي
وحدات مباعة	وحدات منتجة	ساعة عمل مباشرة*	كغ مادة مستعملة	كغ مادة مشتركة	طبيعة وحدات القياس
520	600	300	6500	7500	عدد وحدات القياس
30	120	80	12	7.4667	تكلفة الوحدة الواحدة غير مباشرة
0	0	0	0	50-	فوارق الاقسام

4200-

50-

تكلفة الشراء

$2M$		$1M$		البيان	مصاريف الشراء
القيمة	السعر	الكمية	القيمة		
60000	24	2500	225000	45	5000
-			-		
14920	7.46	2000	37300	7.46	5000
74920	37.46	2000	262300	52.46	5000

تكلفة الإنتاج

$2P$		$1P$		البيان	مصاريف الإنتاج المباشرة
القيمة	السعر	الكمية	القيمة		
104920	52.46	2000	157380	52.46	3000
			56190	37.46	1500
16500	55	300	27500	55	500

مصاريف الإنتاج غير المباشرة					
24000	12	2000	54000	12	4500
8000	80	100	16000	80	200
24000	120	200	48000	120	400
177420	887.1	200	359070	897.68	400
تكلفة الإنتاج					

سعر التكلفة العقلاني

A ₂		A ₁			
القيمة	السعر	الكمية	القيمة	السعر	الكمية
177420	887.1	200	287256	897.68	320
1200	6	200	1920	6	320
6000	30	200	9600	30	320
184620	923.1	200	298776	933.68	320
مصاريف التوزيع غير المباشرة					
مصاريف التوزيع المباشرة					
تكلفة الإنتاج					
سعر التكلفة					

1- النتيجة التحليلية العقلانية = رقم الأعمال - سعر التكلفة العقلاني

A ₂		A ₁			البيان	رقم الأعمال
القيمة	السعر	الكمية	القيمة	السعر		
500000	2500	200	480000	1500	320	
-184620	-	200	-	933.7-	320	- سعر التكلفة
315380	923.1		298776			نتيجة التحليلية العقلانية لكل منتج
			181224			نتيجة التحليلية الإجمالية
			496604			

النتيجة التحليلية الإجمالية = النتيجة التحليلية العقلانية + ربح الفعالية - تكلفة البطالة

1- النتيجة التحليلية الصافية = النتيجة التحليلية العقلانية - الأعباء غير المعتمدة + الأعباء الإضافية ± فوارق الأقسام ± فرق التحميل للتكاليف الثابتة ± فرق على تقييم المخزونات

النتيجة التحليلية الصافية

492354	50-	4200-	496604
--------	-----	-------	--------